

IntelliBond[®] C + IntelliBond[®] Z

Importancia y aplicación de IntelliBond[®] en pollos de engorde

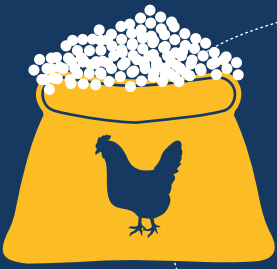


¿Por qué **cobre y zinc**?

El cobre y el zinc son elementos esenciales requeridos para la producción avícola moderna. Ambos minerales se requieren en el ave para mantener el estatus nutricional óptimo, así como la productividad. Luego de su absorción en el tracto intestinal, el zinc funciona dentro del ave para optimizar la función inmunológica, la integridad de la piel y huesos, la reproducción, el crecimiento y la eficiencia del ave. Se ha demostrado que el cobre, cuando se alimenta a niveles elevados, provee mejoras tanto en el crecimiento del ave como en la eficiencia del alimento.

La fuente de mineral que use puede hacer una gran diferencia en el nivel de los resultados productivos alcanzados en los animales. Investigaciones independientes han demostrado resultados significativamente diferentes entre varias fuentes de minerales traza. Utilizar IntelliBond® cobre e IntelliBond® zinc puede resultar en mejoras a nivel del proceso de fabricación, del alimento, del ave y del medioambiente.

IntelliBond® C + IntelliBond® Z cumplen con los **más altos estándares de pureza** para **el cobre y el zinc** en la industria avícola actual



El resultado es una reducción significativa en la degradación de nutrientes esenciales dentro del alimento, **manteniendo la estabilidad de vitaminas, enzimas y grasas** fundamentales como otros ingredientes sensibles dentro de la mezcla.



Los minerales IntelliBond® **limitan la reactividad con otros ingredientes** en las pre-mezclas.



Esto asegura que **los nutrientes están disponibles para el ave** y no son excretados como un contaminante ambiental.

Principales ventajas de IntelliBond® C + IntelliBond® Z

baja solubilidad

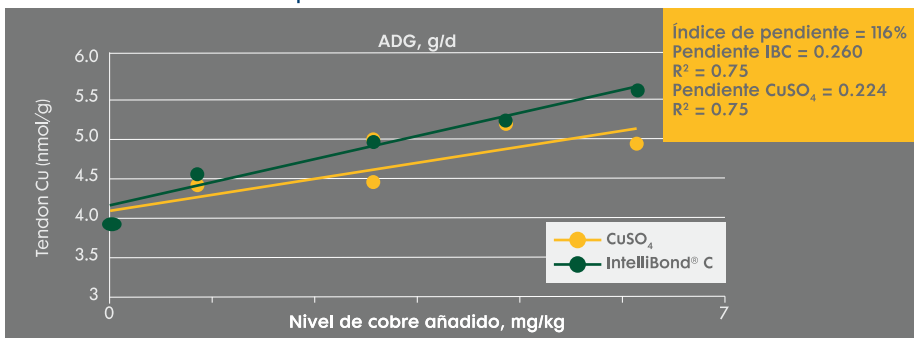
Los minerales IntelliBond® **no se ligan en el tracto gastrointestinal superior con antagonistas**. La mayor proporción del cobre y el zinc contenidos en IntelliBond® están disponibles para el ave en el tracto gastrointestinal inferior, donde son eficientemente absorbidos. Estos minerales pueden jugar un papel adicional optimizando la salud intestinal y la función inmunológica.

estructura cristalina única

Asegura la liberación constante, sostenida de cobre y zinc dentro del tracto gastrointestinal inferior, optimizando la absorción y la disponibilidad general dentro del ave.

Mejor biodisponibilidad relativa de IntelliBond® C e IntelliBond® Z comparado con el sulfato de cobre y el sulfato de zinc. Asegura un mejor nivel de absorción del cobre y zinc para apoyar la salud y el crecimiento del ave.

Figura 1: IntelliBond® C (IBC) biodisponibilidad relativa comparada con la del sulfato de cobre en pollos.



IntelliBond® Z + IntelliBond® C tienen muchas ventajas probadas en pollos de engorde por encima de formas minerales a base de sulfatos*.

* Probado con docenas de evaluaciones de investigación independientes.

¿Por qué IntelliBond® es la decisión correcta?

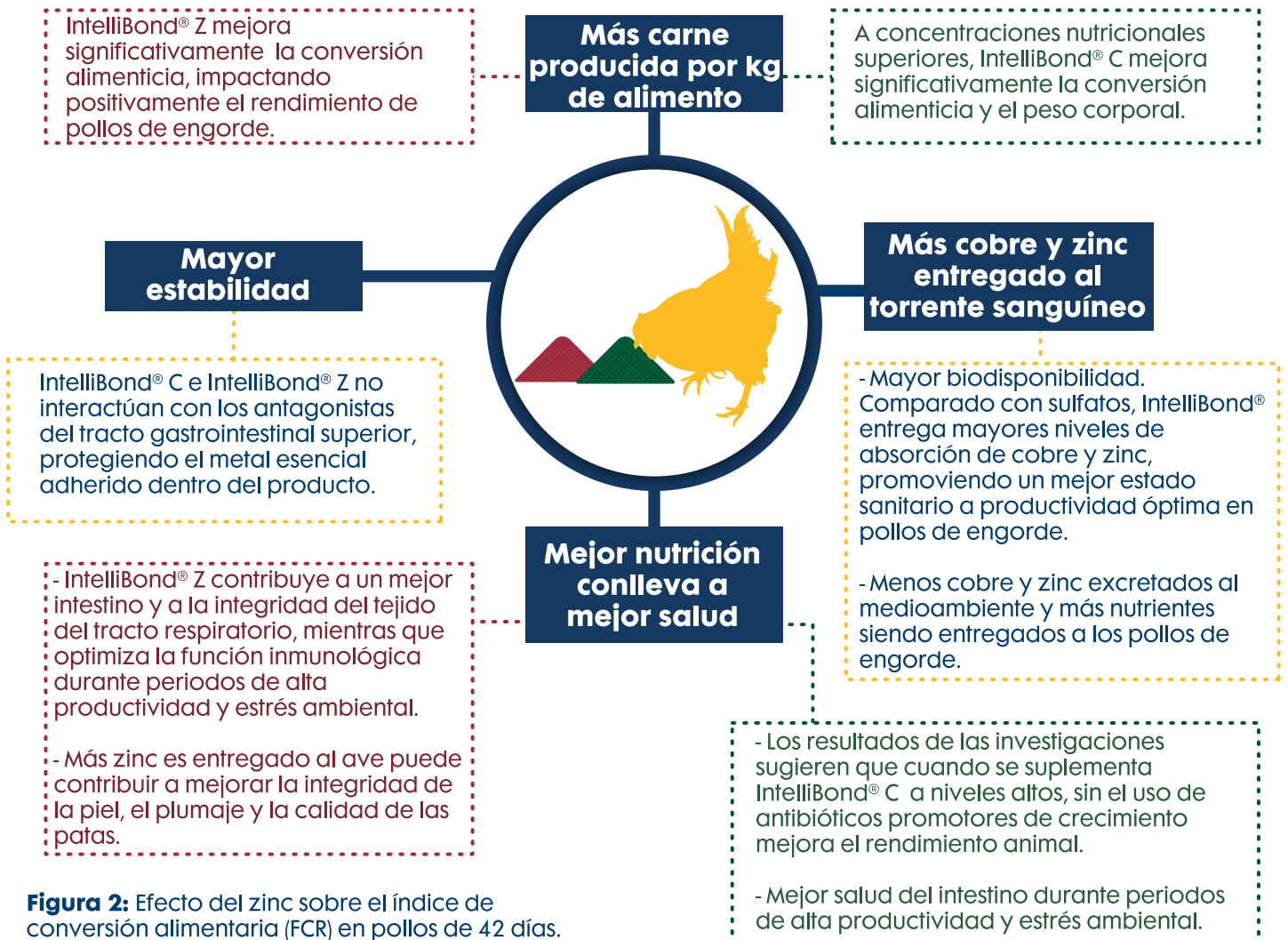


Figura 2: Efecto del zinc sobre el índice de conversión alimentaria (FCR) en pollos de 42 días.

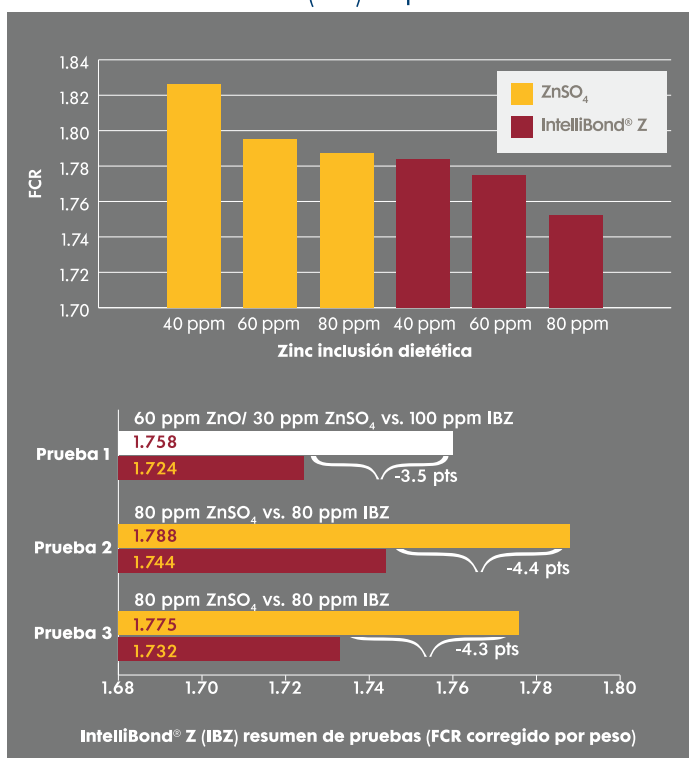


Tabla 1: Mejoras en el índice de conversión alimentaria (FCR) en aves cuando se usa IntelliBond® C versus sulfato de cobre.

Lugar de investigación	IntelliBond® C Mejoras FCR
University of Florida	2.5 pts
PARC Institute	5.2 pts
PARC Institute	5.0 pts
Foster Farms	4.0 pts
Purdue University	9.0 pts
UC Davis	5.0 pts
AH Pharma	3.0 pts
Southern Poultry	3.5 pts
AH Pharma	5.0 pts
AH Pharma	3.0 pts
U Maryland / USDA	8.5 pts
Southern Poultry	5.8 pts
Texas A & M University	7.6 pts
Promedio incremental en mejoras de FCR usando IntelliBond® C versus CuSO₄.	5.2 pt

IntelliBond® C + IntelliBond® Z

Figura 3: IntelliBond® C vs sulfato de cobre (CuSO_4): cobre lixiviable de las excretas de aves de corral.

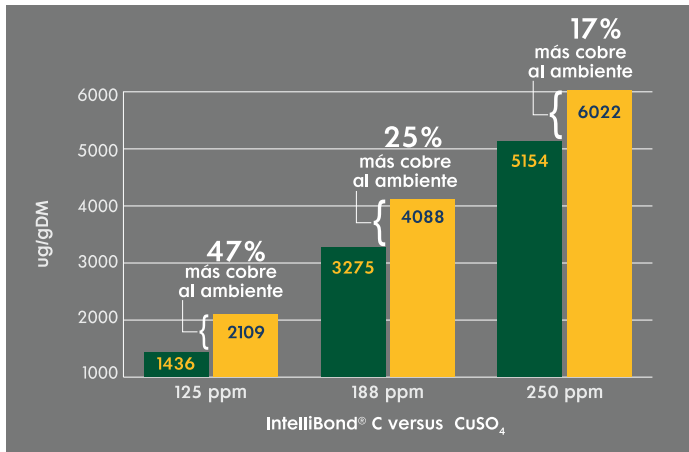
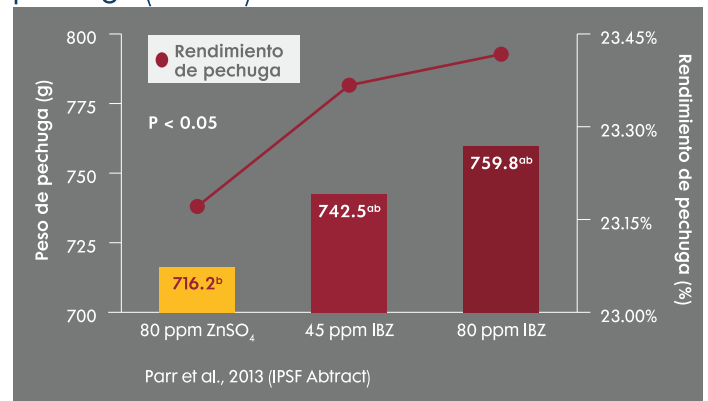


Tabla 2: IntelliBond® C (IBC) en el rendimiento en pollos de engorde.

Tratamiento	Peso ganado (kgs)	FCR (kg:kg)
Pollos Cobb		
IBC 0-21 d	0.702a	1.297a
CuSO_4 0-21 d	0.683b	1.342b
IBC 0-42 d	2.022a	1.799a
CuSO_4 0-42 d	1.986b	1.835b
Pollos Ross		
IBC 0-21 d	0.717a	1.322a
CuSO_4 0-21 d	0.695b	1.356b
IBC 0-42 d	2.048a	1.817a
CuSO_4 0-42 d	2.006b	1.856b

IBC mantiene la estabilidad del alimento y mejora el rendimiento de pollos de engorde en comparación con CuSO_4 .

Figura 4: Impacto de IntelliBond® Z (IBZ) vs sulfato de zinc sobre el rendimiento de la carne de pechuga (% HCW).



Portafolio IntelliBond®

IntelliBond® representa la última tecnología en minerales traza. Nuestros productos están diseñados para entregar más minerales al torrente sanguíneo de los pollos de engorde, impulsando su salud y óptima productividad. IntelliBond® ofrece la fuente más pura de cobre, zinc y manganeso disponibles para la industria el día de hoy a través de:

- IntelliBond® C** (hidroxicloruro de cobre)
- IntelliBond® Z** (hidroxicloruro de zinc)
- IntelliBond® M** (hidroxicloruro de manganeso)

Los productos **IntelliBond®** cumplen e incluso pueden superar los **estándares** exigidos a nivel **mundial**.

Nuestras numerosas certificaciones de seguridad y calidad garantizan que los vendedores y usuarios alrededor del mundo pueden estar seguros cuando recurren a los minerales IntelliBond®.



Descargo de responsabilidad: Este documento es provisto únicamente para propósitos informativos y "tal como está" sin garantías de ninguna índole. Ni Selko B.V. ni ninguno de sus afiliados garantiza la exactitud, fiabilidad o integridad de la información en este documento, el rendimiento de cualquier producto o productos mencionados en este documento o los resultados que usted pueda obtener usando dichos productos. Ni Selko B.V. ni ninguno de sus afiliados será responsable por cualquier pérdida, daño, costo o gasto incurrido o que surja como resultado de cualquier persona que use o confíe en cualquier información contenida en esta publicación. Todas las cotizaciones, órdenes, confirmaciones y transacciones están sujetas a nuestra Condiciones Generales de Venta. Estas condiciones de venta pueden ser encontradas en www.nutreco.com y serán enviadas por escrito a su solicitud. La aplicabilidad de otros términos y condiciones es explícitamente rechazada.

© Trouw Nutrition. Las marcas registradas que se muestran en este documento están registradas en los Países Bajos, Estados Unidos y otros países. Estas marcas comerciales son propiedad de Selko B.V. o Micronutrients USA LLC o Trouw International B.V. Los productos IntelliBond están registrados como Selko IntelliBond en los Países Bajos y otros países.